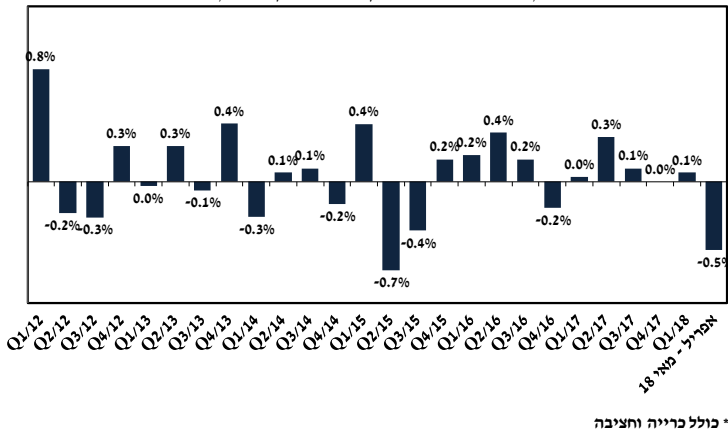


31 יולי 2018
י"ט אב תשע"ח

מועסקים בתעשייה¹

- בחודשים אפריל – מאי 2018 חודשו פיטורי העובדים בתעשייה, זאת לראשונה מאז סוף 2016
- פיטורי העובדים הקיפו את כל קבוצות ענפי התעשייה והן ענף הכרייה והחציבה

התפתחות מצבת העובדים בתעשייה*
שיעורי שינוי, ממוצע חודשי בכל תקופה לעומת קודמתה, מנוכה עונתיות



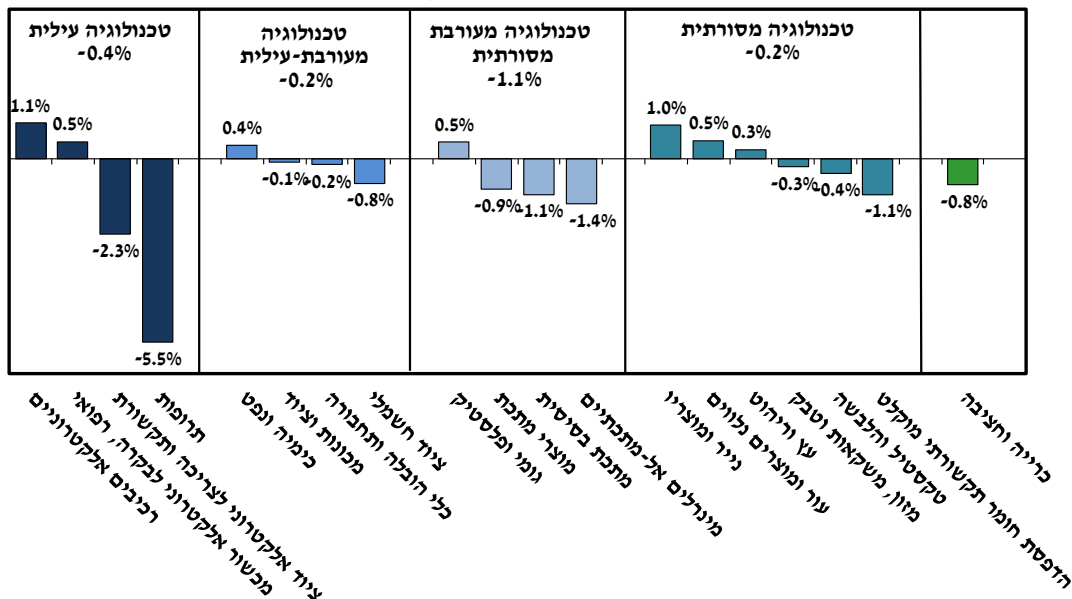
מניתוח המחלקה למחקר כלכלי של התאחדות התעשיינים עולה כי בחודשים אפריל – מאי 2018 חודשו פיטורי העובדים בתעשייה: ירידה חדה של כ-0.5% נרשמה במצבת עובדי התעשייה לעומת הרבע הראשון של 2018 (דהיינו פיטורים נטו של כ-1,880 איש), זאת לאחר קליטה בקצב של כ-0.1% ברבע הקודם.

נציין, כי לראשונה מסוף 2016 נרשם צמצום במצבת עובדי התעשייה.

הירידה במצבת העובדים בתקופה הנסקרת משקפת פיטורי עובדים בכל קבוצות ענפי התעשייה והן בענף הכרייה והחציבה (-0.8%), כאשר מרבית הפיטורים חלו בקבוצת ענפי הטכנולוגיה המעורבת – מסורתית (-1.1%). במקביל, נרשם צמצום בקצב של כ-0.4% במצבת עובדי קבוצת ענפי הטכנולוגיה העילית, לצד ירידה של כ-0.2% בקבוצת ענפי הטכנולוגיה המסורתית ושל כ-0.2% בקבוצת ענפי הטכנולוגיה המעורבת – עילית.

התפתחות מצבת העובדים בענפי התעשייה

שיעורי שינוי, אפריל – מאי 2018 לעומת רבע ראשון של 2018, מנוכה עונתיות



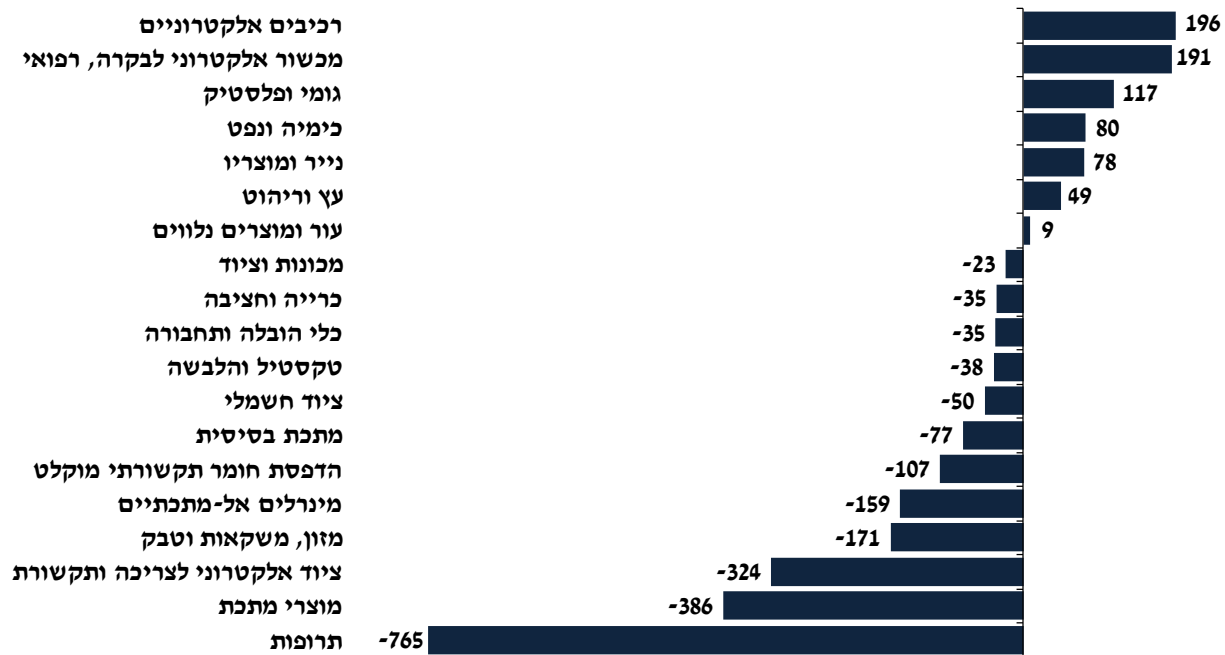
¹ כולל כרייה וחציבה, מבוסס על נתונים מנוכי עונתיות של מדדי שכירים שמפרסמת הלשכה המרכזית לסטטיסטיקה.

פיטורי עובדים נרשמו במרבית ענפי התעשייה בתקופה הנסקרת, כאשר בלטו לשלילה פיטורים נרחבים של כ- 765 איש ממצבת עובדי ענף התרופות (-5.5%) זאת לצד פיטורים של כ- 385 איש מענף מוצרי המתכת (-0.9%) ושל כ- 325 עובדים מענף הציוד האלקטרוני לצריכה ותקשורת (-2.3%).

פיטורים אלו, קוזזו במעט הודות לקליטה של כ- 195 עובדים לענף הרכיבים האלקטרוניים (1.1%) ושל כ- 190 איש לענף המכשור האלקטרוני לבקרה ורפואי (0.5%).

השינוי במצבת העובדים בענפי התעשייה (כולל כרייה וחציבה)

שינוי במספר המועסקים באפריל - מאי 2018 לעומת הרבע הראשון של 2018

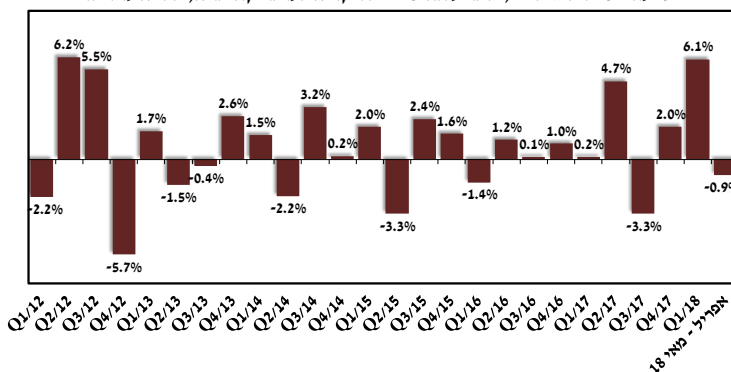


פריון העבודה בתעשייה (תוצר לשעת עבודה)

בחודשים אפריל - מאי 2018 חלה ירידה של כ- 0.9% בפריון העבודה התעשייתי, זאת לאחר זינוק של כ- 6.1% בתחילת השנה. נסיגה זו, נגזרה משילוב של ירידה בתפוקת התעשייה (-0.2%) שנרשמה במקביל לגידול בשעות העבודה בתעשייה (0.8%). יצוין, כי העלייה בשעות העבודה נגזרה בין היתר מגידול בהיקף שעות העבודה למועסק (1.3%).

התפתחות הפריון בתעשייה*

שיעורי שינוי ריאליים, ממוצע חודשי בכל תקופה לעומת קודמתה, מונחה עונתיות



* כולל כרייה וחציבה

עדכניות סקירה זו עד לתאריך 22/08/2018 - עת צפויים להתפרסם נתוני תעשייה חדשים

בדבר הסברים והבהרות ניתן לפנות לצוות המחלקה המחקר הכלכלי:

מילה סויפר-פז, מנהלת המחלקה

טלפון: 03-5198807